

# COLEGIO SAN BUENAVENTURA

## GUÍA DE ORIENTACIÓN



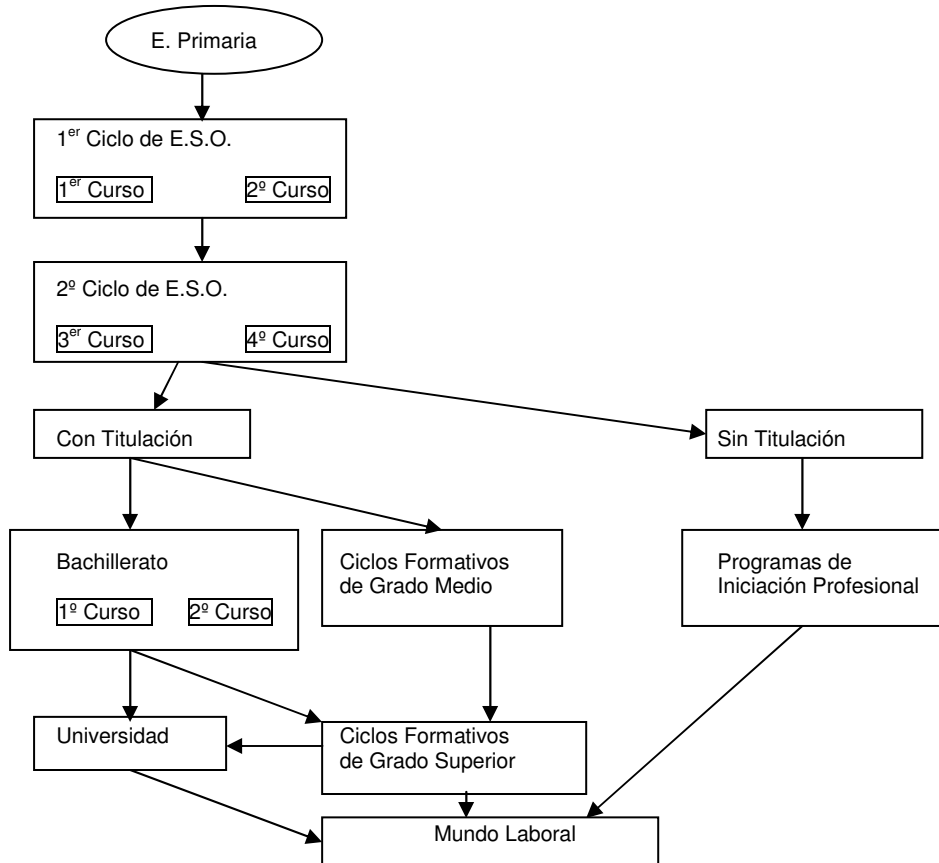
DEPARTAMENTO DE ORIENTACIÓN  
COMISIÓN DE COORDINACIÓN PEDAGÓGICA

A lo largo de Educación Secundaria Obligatoria tendrás acceso al conocimiento sobre las posibilidades de elección de estudios que pueden condicionar tu futuro.

Es importante que cada decisión te permita acceder a estudios con posibilidades más amplias de elección con el fin de no limitar salidas posteriores.

Por lo tanto, el primer interesado en una buena elección de futuro eres tú mismo, observa con atención los datos que te proporcionamos a continuación.

El siguiente gráfico muestra las diferentes rutas a seguir por un alumno en su formación:



**4º CURSO DE EDUCACIÓN SECUNDARIA OBLIGATORIA:**

En 4º de ESO debes cursar las siguientes materias:

| TRONCALES        | OBLIGATORIAS                                       | OPTATIVAS (Elegir 1) | OPTATIVAS (Elegir 1) |
|------------------|--|----------------------|----------------------|
| C. SOCIALES (3h) | <b>OPCIÓN A</b> BIOL./GEOL.(3 h)<br>FÍS./QUÍM.(3h) | FRANCÉS (3h)         | C. CLÁSICA(2h)       |
| ÉTICA (1h)       |  | INFORMÁTICA(3h)      | LABORATORIO(2h)      |
| E. FÍSICA(2h)    |  | TECNOLOGÍA(3h)       |                      |
| LENGUA (4h)      | <b>OPCIÓN B</b> LATÍN (3h)<br>MÚSICA (3h)          | FRANCÉS(3h)          | C. CLÁSICA(2h)       |
| INGLÉS (3h)      |  | INFORMÁTICA(3h)      |                      |
| MATEMÁTICAS (4h) |  | PLÁSTICA(3h)         |                      |
| RELIGIÓN (1h)    | <b>OPCIÓN C</b> TECNOLOGÍA (3h)<br>PLÁSTICA (3h)   | FRANCÉS(3h)          | C. CLÁSICA(2h)       |
|                  |  | INFORMÁTICA(3h)      |                      |
|                  |  | MÚSICA(3h)           |                      |

ESTUDIOS UNIVERSITARIOS A LOS QUE SE PUEDE ACCEDER DESDE LAS DIVERSAS OPCIONES DE BACHILLERATO L.O.G.S.E.

LICECIATURAS, INGENIERÍAS Y ARQUITECTURAS

Opción A: Opción Científica-Tecnológica

Opción B: Opción Ciencias de la Salud

Opción C: Opción de Ciencias Sociales

Opción D: Opción de Humanidades

Opción E: Opción Artes

(Las carreras que puedes realizar en Murcia capital, aparecen en negrita y cursiva)

| CARRERAS  | A | B | C | D | E |
|---|---|---|---|---|---|
| Arquitectura  | * | * |   |   |   |
| Ciencias de la Actividad Física y Deporte                     | * | * | * | * | * |
| Ciencias del Mar  | * | * |   |   |   |
| <b>Sociología y Ciencias Políticas y de la Administración</b> | * | * | * | * | * |
| Comunicación Audiovisual                                      | * | * | * | * | * |
| Conservación y restauración.                                  | * | * | * | * | * |
| Enología.   | * | * |   |   |   |
| Filología Catalana  |   |   |   | * |   |
| Filología Eslava  |   |   |   | * |   |
| Filología Gallega   |   |   |   | * |   |
| Filología Hebrea  |   |   |   | * |   |
| Filología Italiana  |   |   |   | * |   |
| Filología Portuguesa  |   |   |   | * |   |
| Filología Románica  |   |   |   | * |   |
| Filología Vasca   |   |   |   | * |   |
| Geología  | * | * |   |   |   |
| Humanidades   | * | * | * | * | * |
| Ingeniero Industrial  | * | * |   |   |   |
| Ingeniero Aeronáutico   | * | * |   |   |   |
| Ingeniero Agrónomo  | * | * |   |   |   |
| Ingeniero de Caminos, Canales y Puerto                        | * | * |   |   |   |
| Ingeniero de Minas  | * | * |   |   |   |
| Ingeniero de Montes   | * | * |   |   |   |
| Ingeniero en Telecomunicación                                 | * | * |   |   |   |
| Ingeniero Naval y Oceánico                                    | * | * |   |   |   |
| <b>Ciencias del trabajo</b>                                   | * | * | * | * | * |
| <b>Investigación y técnicas de mercado</b>                    | * | * | * | * | * |
| <b>Documentación</b>  | * | * | * | * | * |
| <b>Medicina</b>   |   | * |   |   |   |
| <b>Odontología</b>  |   | * |   |   |   |
| <b>Psicopedagogía (2º ciclo)</b>                              | * | * | * | * | * |
| <b>Periodismo</b>   | * | * | * | * | * |
| <b>Publicidad y Relaciones Públicas</b>                       | * | * | * | * | * |
| Traducción e Interpretación (alemán, francés, inglés).        | * | * | * | * | * |
| <b>Veterinaria</b>  |   | * |   |   |   |

DIPLOMATURAS, ARQUITECTURAS TÉCNICAS E INGENIERIAS TECNICAS

Opción A: Opción Científica-Tecnológica

Opción B: Opción Ciencias de la Salud

Opción C: Opción de Ciencias Sociales

Opción D: Opción de Humanidades

Opción E: Opción Artes

| CARRERAS  | A | B | C | D | E |
|---|---|---|---|---|---|
| Arquitectura Técnica                                | * | * |   |   |   |
| <b>Biblioteconomía y Documentación</b>              | * | * | * | * | * |
| <b>Ciencias Empresariales</b>                       | * | * | * |   |   |
| Estadística   | * |   | * |   |   |
| <b>Fisioterapia</b>                                 |   | * |   |   |   |
| <b>Gestión y Administración Pública</b>             | * | * | * | * | * |
| I.T. Industrial (diferentes especialidades)         | * | * |   |   |   |
| I.T. Obras Públicas esp. en Construcciones Civiles  | * | * |   |   |   |
| I.T. Aeronáutica (diferentes especialidades)        | * | * |   |   |   |
| I.T. Agrícola (diferentes especialidades)           | * | * |   |   |   |
| I.T. en Diseño Industrial                           | * |   | * |   | * |
| I.T. Forestal (diferentes especialidades)           | * | * |   |   |   |
| <b>I.T. Informática de Gestión</b>                  | * |   |   |   |   |
| <b>I.T. Informática de Sistemas</b>                 | * |   |   |   |   |
| I.T. Minas (diferentes especialidades)              | * | * |   |   |   |
| I.T. Naval (diferentes especialidades)              | * | * |   |   |   |
| I.T. Obras Públicas (diferentes especialidades)     | * | * |   |   |   |
| I.T. Telecomunicaciones (diferentes especialidades) | * |   |   |   |   |
| I.T. Topografía                                     | * |   |   |   |   |
| Máquinas Navales                                    | * | * |   |   |   |
| Navegación Marítima                                 | * | * |   |   |   |
| Nutrición Humana y Dietética                        |   | * |   |   |   |
| Podología   |   | * |   |   |   |
| Radioelectrónica Naval                              | * | * |   |   |   |
| <b>Terapia Ocupacional</b>                          | * | * | * | * | * |

## TÍTULOS DE GRADO

Opción A: Opción Científica-Tecnológica

Opción B: Opción Ciencias de la Salud

Opción C: Opción de Ciencias Sociales

Opción D: Opción de Humanidades

Opción E: Opción Artes

| CARRERAS                               | A | B | C | D | E |
|--|---|---|---|---|---|
| Bellas Artes                           | * | * | * | * | * |
| Biología                               | * | * |   |   |   |
| Biotecnología                          | * | * |   |   |   |
| Ciencias Ambientales                   | * | * |   |   |   |
| Derecho                                | * | * | * | * | * |
| Criminología                           | * | * | * | * | * |
| ADE+Derecho                            | * | * | * | * | * |
| Economía                               | * | * | * |   |   |
| Filología Clásica                      |   |   |   | * |   |
| Filología Francesa                     |   |   |   | * |   |
| Filología Hispánica                    |   |   |   | * |   |
| Filología Inglesa                      |   |   |   | * |   |
| Filosofía                              | * | * | * | * | * |
| Física                                 | * | * |   |   |   |
| Geografía                              | * | * | * | * | * |
| Historia                               |   |   | * | * | * |
| Historia del Arte                      |   |   | * | * | * |
| Traducción e Interpretación            |   |   | * | * | * |
| Logopedia                              | * | * | * | * | * |
| Maestro de Educación Primaria          | * | * | * | * | * |
| Maestro de Educación Infantil          | * | * | * | * | * |
| Ingeniero Informático                  | * | * |   |   |   |
| Ingeniero Químico                      | * | * |   |   |   |
| Administración y Dirección de Empresas | * | * | * | * | * |
| Relaciones Laborales                   | * | * | * | * | * |
| Ciencias y tecnología de los alimentos |   | * |   |   |   |
| Bioquímica                             |   | * |   |   |   |
| Educación Social                       | * | * | * | * | * |
| Enfermería                             |   | * |   |   |   |
| Pedagogía                              | * | * | * | * | * |
| Psicología                             | * | * | * | * | * |
| Química                                | * | * |   |   |   |
| Óptica y optometría                    | * | * |   |   |   |
| Relaciones Laborales                   | * | * | * | * | * |
| Trabajo Social                         | * | * | * | * | * |
| Turismo                                | * | * | * | * | * |
| Matemáticas                            | * | * |   |   |   |
| Farmacia                               |   | * |   |   |   |

## BACHILLERATO

Como hemos visto en los cuadros anteriores, para poder cursar cualquiera de las carreras es necesario acceder a las mismas tras haber superado las Pruebas de Acceso a Estudios Universitarios, a las que el alumno debe concurrir por alguna de las cinco vías siguientes: Científico-tecnológica, Ciencias de la Salud, Humanidades, Ciencias Sociales, y Artes. Cada una de estas vías tiene como característica el contar con unas materias vinculadas de las que se tiene que examinar el alumno.

Las materias vinculadas a las vías de acceso serán las siguientes:

| Vía de acceso          | Materias vinculadas  |
|------------------------|--|
| Científico-tecnológica | Matemáticas y Física.                                      |
| Ciencias de la Salud   | Biología y Química.  |
| Humanidades            | Latín e Historia del Arte.                                 |
| Ciencias Sociales      | Matemáticas aplicadas a las Ciencias Sociales y Geografía. |
| Artes                  | Dibujo Artístico e Historia del Arte.                      |

Los estudiantes podrán presentarse por una o dos de las vías de acceso previstas. En este último caso deberán examinarse de las cuatro materias vinculadas a las vías de acceso elegidas y de una sola materia elegida libremente por el estudiante entre las propias de modalidad.

Por todo lo anterior, es importante que el alumno escoja, al cursar el Bachillerato, aquella modalidad que le permita acceder a los estudios universitarios que desee, pero aún lo es más que elija una modalidad que además de no cerrarle puertas, le pueda permitir un mayor abanico de posibilidades de cara al futuro.

Una vez elegida la modalidad es interesante seleccionar como optativas las obligatorias de otra modalidad para poder presentarse por dos vías de acceso o elegir en el último momento la vía en la que este más preparado o a través de la cual pueda optar a más nota de selectividad (P.A.E.U.)

**BACHILLERATOS OFERTADOS EN EL COLEGIO SAN BUENAVENTURA**

| <b>BACHILLERATO</b>                    | <b>CURSO</b> | <b>ASIGNATURAS COMUNES</b>   | <b>ASIG. MODALIDAD (4h).</b>   | <b>OPTATIVAS (4h) (elegir 1 en 1º)</b>                                    | <b>ASIG. VINCULADAS A LAS VÍAS DE ACCESO DE SELECTIVIDAD</b>  |
|--|--------------|--|--|---|---|
| <b>CIENCIAS Y TECNOLOGÍA</b>           | 1º           | - Educación Física (2h)<br>- Lengua y Literatura (3h)<br>- Filosofía y Ciudadanía (3h)<br>- Idioma Extranjero (3h)<br>- Religión (2h)<br>- Ciencias para el mundo contemporáneo (2h) | - Matemáticas I<br>- Física y Química<br><br>Elegir 1 entre:<br>- Biología y Geología<br>- Dibujo Técnico I  | - Biología y Geología<br>- Dibujo Técnico I<br>- Informática<br>- Francés |   |
|  | 2º           | - Historia (4h)<br>- Lengua y Literatura (4h)<br>- Idioma Extranjero (4h)<br>- Filosofía II (3h)   | <b>OPCIÓN: Cª e Ingeniería.</b><br>- Matemáticas II<br>- Química<br>- Física<br><br><b>OPCIÓN: Cª Salud.</b><br>- Matemáticas II<br>- Química<br>- Física  | - Dibujo Técnico II<br><br>- Biología                                     | <b>VÍA: CIENTÍFICO - TECNOLÓGICA.</b><br>- Matemáticas<br>- Física<br><br><b>VÍA: CIENCIAS DE LA SALUD.</b><br>- Biología<br>- Química              |
| <b>HUMANIDADES Y CIENCIAS SOCIALES</b> | 1º           | - Educación Física (2h)<br>- Lengua y Literatura (3h)<br>- Filosofía y Ciudadanía (3h)<br>- Idioma Extranjero (3h)<br>- Religión (2h)<br>- Ciencias para el mundo contemporáneo (2h) | <b>OPCIÓN II: Humanidades</b><br>- Historia del Mundo Contemporáneo<br>- Latín I<br>- Griego I<br><br><b>OPCIÓN III: Cª Sociales</b><br>- Historia del Mundo Contemporáneo<br>- Economía<br>- Matemáticas Aplic. I | - Informática<br>- Francés<br><br>- Informática<br>- Francés              |   |
|  | 2º           | - Historia (4h)<br>- Lengua y Literatura (4h)<br>- Idioma Extranjero (4h)<br>- Filosofía II (3h)   | <b>OPCIÓN II: Humanidades</b><br>- Historia del Arte<br>- Latín II<br>- Geografía<br><br><b>OPCIÓN III: Cª Sociales</b><br>- Geografía<br>- Economía de la empresa<br>- Matemáticas Aplic. II                      | - Griego II<br><br>- Fundam. de Administ. y Gestión.                      | <b>VÍA: HUMANIDADES.</b><br>- Historia del Arte<br>- Latín<br><br><b>VÍA: Cª SOCIALES ADMINISTRACIÓN Y GESTIÓN.</b><br>- Matemáticas<br>- Geografía |